



EXACTCAST

Información General de la Línea de Productos



ASKCHEMICALS



Lider en la Industria de Soluciones de Alimentación

ASK Chemicals es su proveedor integral de soluciones de alimentación de primera calidad. Reconocidas por su calidad y desempeño, las camisas y alimentadores EXACTCAST (basadas en tecnología patentada) son productos emblemáticos dentro de la industria. Con diseños innovadores y fórmulas de ingeniería inigualables hemos establecido un estándar de excelencia en el mercado. Nuestras opciones exotérmicas líderes en el mercado, por ejemplo, ofrecen una eficiencia superior junto con un desempeño de primera clase. Con capacidad de producción en Europa, Norteamérica y Asia garantizamos estricta precisión dimensional, composición uniforme y calidad constante.

Como líderes en la innovación, ASK Chemicals se enorgullece de su desarrollo de productos en función de las tendencias en las exigencias del mercado. Nuestras notables soluciones de sistemas de alimentación ecológicos son muestra de ello. Desde opciones que no contienen flúor a variedades inorgánicas aglutinadas con vidrio soluble, nuestra dedicación a las soluciones Ecológicas es firme.

En ASK Chemicals creemos en tomar un enfoque holístico que va más allá de la gama de productos tradicionales. Nuestra ingeniería progresiva, centrada en un desempeño sin igual y soluciones respetuosas del medio ambiente, sin duda fortalece nuestro legado como líderes en innovación. Sin embargo, los productos excepcionales comprenden sólo la mitad de la solución.

Una estrategia verdaderamente diferenciadora, que añada valor duradero, debe ofrecer más. Por lo tanto, ASK Chemicals ofrece tres servicios de valor añadido líderes en la industria: Servicios Técnicos, Servicios de Diseño e Investigación y Desarrollo. En última instancia, el maximizar su rentabilidad es nuestra más alta prioridad. Nuestros servicios, integrados a la perfección junto a nuestra oferta de productos, sin duda le ayudarán en la consecución de este objetivo.

- Productores originales del miniriser
- Instalaciones de producción a nivel mundial
- Tecnología patentada
- Soluciones respetuosas del medio ambiente
- Servicios holísticos de valor añadido

Información Básica

Tipos de EXACTCAST

- Minirisers
- Copas de vaciado
- Camisas
- Tapas de Corte y de Cubierta

Estilos de EXACTCAST



Alimentadores aglomerados con vidrio soluble

- Bajas emisiones de gases
- No contiene materiales orgánicos



Alimentadores aglomerados con resina de caja fría

- Menor peso
- Fácil manejo
- Utiliza la tecnología de caja fría de ASK Chemicals

Formulaciones EXACTCAST

➤ Serie IN

La serie IN es una fórmula aislante diseñada para utilizarse con todos los metales incluyendo el acero.

➤ Serie EX

La serie EX es una formulación estándar grado exotérmico diseñada para utilizarse con todos los metales ferrosos. Nuestras camisas y mazarotas EX contienen niveles bajos de flúor.

➤ Serie EXF

La serie EXF es una variación exotérmica libre de flúor. La eliminación del flúor permite desechar de manera fácil y menos complicada la arena usada y una reducción en los defectos relacionados con el flúor. Pueden obtenerse varios beneficios adicionales con las mazarotas y camisas que no contienen flúor: reducción de la degeneración del grafito, prevención de defectos superficiales y lugares de trabajo en general más limpios.

Soluciones personalizadas

Contamos con soluciones personalizadas de sistemas que exceden lo aquí descrito. Por favor, póngase en contacto con nosotros para tratar sobre sus necesidades específicas.

Minirisers para Aplicaciones Estándar

Versátiles minirisers de alto desempeño para obtener los mejores resultados

EXACTCAST ADS

EX
EXF



EXACTCAST KMV

EX
EXF



La mazarota ADS es altamente estable y apta para aplicaciones de moldeo autofraguante y de moldeo a mano. Disponible libre de flúor, con o sin galleta de corte. También puede utilizarse con un soporte de resorte abierto.

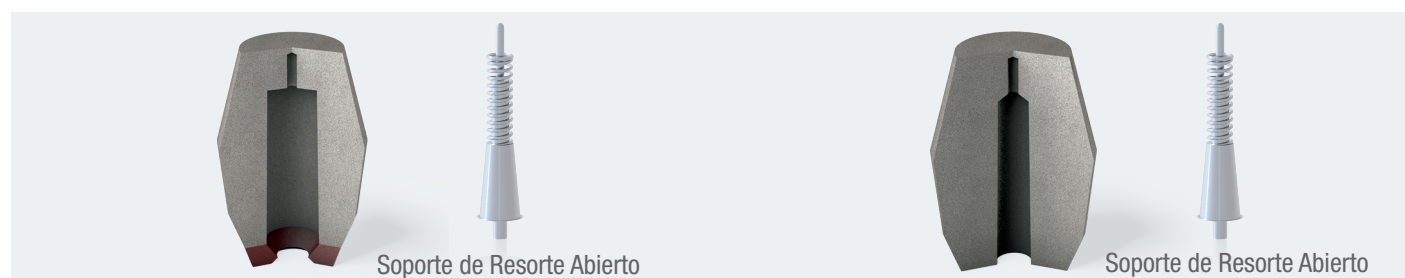
El miniriser KMV es especialmente ligero y se puede utilizar en múltiples tipos de piezas moldeadas. Esta versátil mazarota se puede usar con un pasador de resorte, o simplemente se coloca directamente en la parte superior de la pieza de fundición. El KMV es altamente exotérmico, y se encuentra disponible en una formulación libre de flúor.

Beneficios

- Bajas emisiones
- Disponible libre de flúor
- Un mejor rendimiento mediante un menor contenido de metal líquido

Beneficios

- Peso ligero
- Un mejor rendimiento mediante un menor contenido de metal líquido
- Optimiza el rendimiento en piezas fundidas de acero



| | Tipo de moldeo | | Tipo de metal | | | | Aplicación | |
|-----|-------------------------------|-------------------------|---------------|------------|-------|------------|--------------|------------|
| | Arena Verde y Alta Producción | Químicamente Aglutinado | Hierro GJL | Hierro GJS | Acero | No ferroso | Compactación | Insertable |
| ADS | X | X | X | X | ○ | | X | |
| KMV | X | X | X | X | X | ○ | X | |

x = recomendado ○ = parcialmente recomendado

Sólo recomendaciones; por favor consulte con un representante de ASK para obtener más información

Minirisers para Alta Presión Aplicaciones

Sistema de miniriser dinámico con diámetro de cuello reducido

EXACTCAST
FDS

EX
EXF



EXACTCAST
KMV-QT

EX
EXF



Al usar soportes de resorte, las mazarotas FDS tienen bases pequeñas. Además, no entran en contacto directo con la pieza fundida. Disponible libre de flúor.

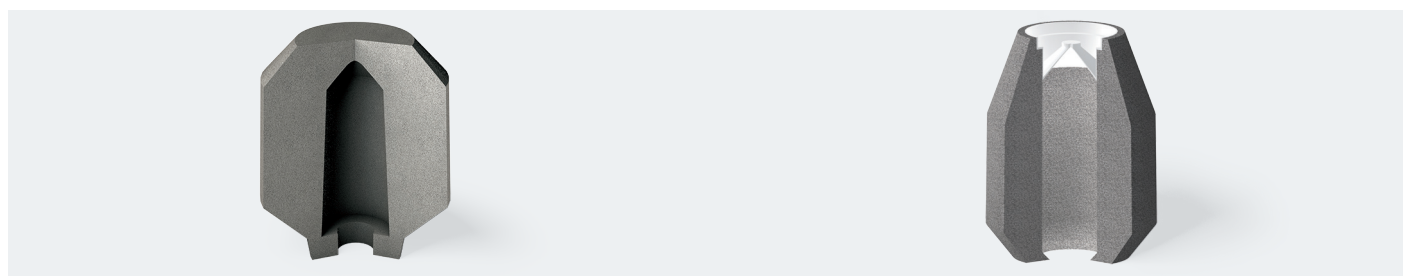
KMV-QT es una mazarota económica, de peso ligero y aglutinada con resina de caja fría que tiene sólo un pequeño tamaño de base gracias a la utilización de soportes de resorte. La mazarota también puede utilizarse directamente en la pieza fundida. Disponible libre de flúor.

Beneficios

- Bajo nivel de emisiones mediante el uso de materiales inorgánicos
- Bajos costos de acabado a raíz de un menor ancho de cuello
- Los pasadores de resorte reducen el tamaño de la base, las imperfecciones de la superficie y el desgaste del modelo

Beneficios

- Bajo peso
- Bajos costos de acabado a raíz de un menor ancho de cuello
- La tapa de plástico elimina las inclusiones provenientes de la mazarota en la superficie del molde



| | Tipo de moldeo | | Tipo de metal | | | | Aplicación | |
|--------|-------------------------------|-------------------------|---------------|------------|-------|------------|--------------|------------|
| | Arena Verde y Alta Producción | Químicamente Aglutinado | Hierro GJL | Hierro GJS | Acero | No ferroso | Compactación | Insertable |
| FDS | X | | X | X | ○ | | X | |
| KMV-QT | X | X | X | X | ○ | ○ | X | |

x = recomendado ○ = parcialmente recomendado

Sólo recomendaciones; por favor consulte con un representante de ASK para obtener más información

Minirisers con Cuellos de Metal

Elimina la necesidad de aplicar galletas de corte

EXACTCAST BKS
EXACTCAST BKS C

EX
EXF



EXACTCAST
KMV-QM

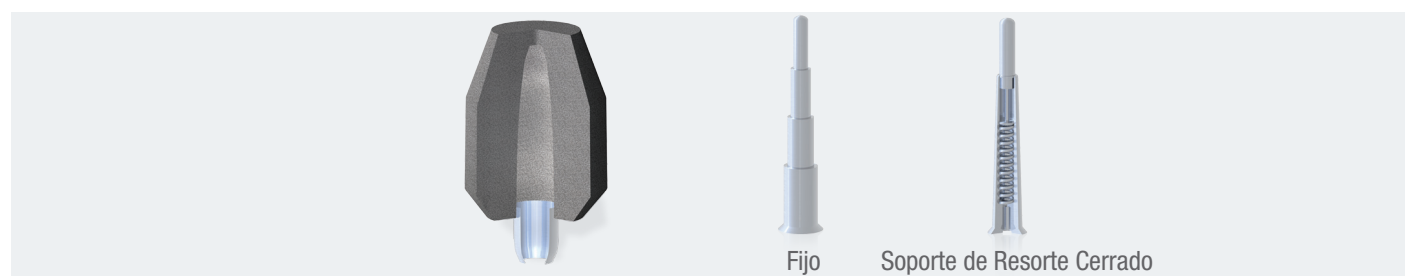
EX
EXF



La mazarotas de borde de quiebre utilizan una parte moldeada en la zona inferior de la mazarota y el soporte de resorte correspondiente para crear un punto de ruptura específicamente definido, lo cual hace que sea más fácil romper la mazarota y reducir significativamente los costos de desbarbado y puede en algunos casos eliminar completamente la necesidad de esmerilado. Disponibles libre de flúor El miniriser BKS C - incluyendo un orificio central se puede usar con un soporte rígido. Ambas variedades están disponibles en una formulación libre de flúor.

Beneficios

- No hay necesidad de galletas de corte
- Área de la base extremadamente pequeña
- No hay contacto entre la pieza fundida y el material exotérmico de la mazarota
- Varias versiones para adaptarse a su proceso



| | Tipo de moldeo | | Tipo de metal | | | | Aplicación | |
|--------|-------------------------------|-------------------------|---------------|------------|-------|------------|--------------|------------|
| | Arena Verde y Alta Producción | Químicamente Aglutinado | Hierro GJL | Hierro GJS | Acero | No ferroso | Compactación | Insertable |
| BKS | X | | X | X | ○ | | X | |
| KMV-QM | X | | X | X | ○ | | X | |

x = recomendado ○ = parcialmente recomendado

Sólo recomendaciones; por favor consulte con un representante de ASK para obtener más información

Minirisers con Cuellos de Metal de Libre Desplazamiento

Los minirisers más eficientes y de más alto desempeño

EXACTCAST
Optima KL

EX
EXF



EXACTCAST
Optima KMV-CC

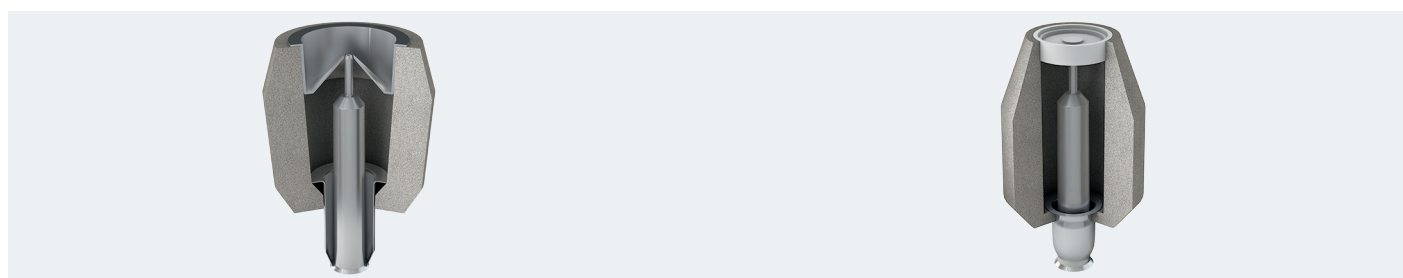
EX
EXF



Las mazarotas de borde de quiebre utilizan una parte moldeada en la zona inferior de la mazarota junto con el soporte de resorte correspondiente para crear un punto de ruptura específicamente definido. Esto, a su vez, hace que sea más fácil romper la mazarota y reducir significativamente los costos de esmerilado. De hecho, en algunos casos se puede eliminar por completo la necesidad de esmerilado fino. La incorporación de una tapa y un tubo suelto (KMV-CC) evita que partículas provenientes de la mazarota caigan en el molde. Ambas estilos están disponibles en una formulación libre de flúor.

Beneficios

- No hay necesidad de galletas de corte
- Área de la base extremadamente pequeña
- No hay contacto entre la pieza fundida y el material exotérmico de la mazarota
- Varias versiones para adaptarse a su proceso
- Evita que partículas provenientes de la mazarota caigan en el molde



| | Tipo de moldeo | | Tipo de metal | | | | Aplicación | |
|---------------|-------------------------------|-------------------------|---------------|------------|-------|------------|--------------|------------|
| | Arena Verde y Alta Producción | Químicamente Aglutinado | Hierro GJL | Hierro GJS | Acero | No ferroso | Compactación | Insertable |
| Optima KL | X | | X | X | ○ | | X | |
| Optima KMV-CC | X | | X | X | ○ | | X | |

x = recomendado ○ = parcialmente recomendado

Sólo recomendaciones; por favor consulte con un representante de ASK para obtener más información

Minirisers con Propiedades de Alta Aislabilidad

Disponibilidad de paredes de aislamiento más gruesas

EXACTCAST
KIM Insertable

EX
EXF



EXACTCAST
KIM-QM

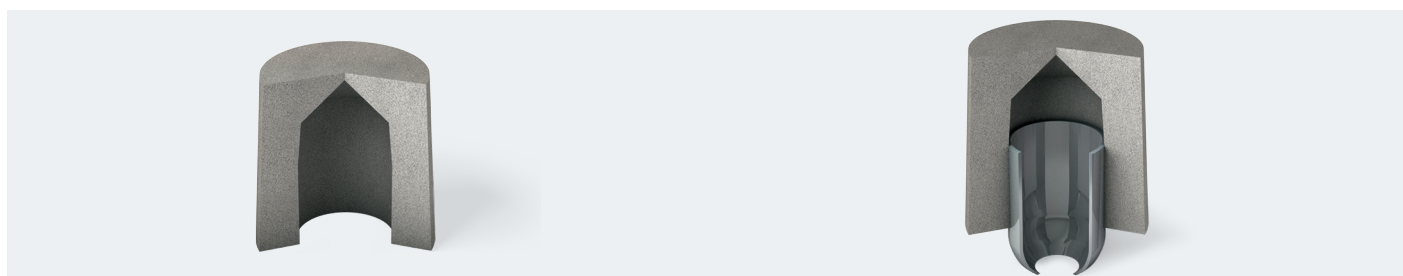
EX
EXF



La nueva línea de minirisers insertables EXACTCAST KIM fue creada para aquellos clientes que buscaban opciones que no viniesen a expensas de un uso elevado de metal. El miniriser "KIM" logra esto al duplicar el espesor de la pared de la mazarota. Además, mediante la incorporación de una forma cónica se requiere menos metal para llenar el espacio. El peso total de la mazarota es también de poca preocupación debido a la ligereza de la composición del material refractario. Disponibles en una formulación libre de flúor, con o sin galleta de corte y con reducción del cuello de metal.

Beneficios

- Mejores rendimientos
- Efecto adicional de elevado aislamiento
- Disponible en múltiples tamaños



| | Tipo de moldeo | | Tipo de metal | | | | Aplicación | |
|--------|-------------------------------|-------------------------|---------------|------------|-------|------------|--------------|------------|
| | Arena Verde y Alta Producción | Químicamente Aglutinado | Hierro GJL | Hierro GJS | Acero | No ferroso | Compactación | Insertable |
| KIM | X | X | X | X | X | ○ | X | X |
| KIM-QM | X | | X | X | ○ | | X | |

Sólo recomendaciones; por favor consulte con un representante de ASK para obtener más información
El miniriser insertable KIM también está disponible con una galleta de corte (KIM-GP)

Camisas de Mazarota para Inserción

Estabilidad dimensional precisa sin deformación

EXACTCAST
Camisas y Tapas
Insertables para Mazarotas

IN
EX
EXF



EXACTCAST
Tapas de Cobertura y
Tapas de Cobertura Flotantes

IN
EX
EXF



Las tapas y camisas están disponibles en versiones altamente exotérmicas y aislantes. Se caracterizan por su alto nivel de resistencia y precisión dimensional. Son adecuadas para su inserción en moldes, así como en sistemas automáticos de colada y para ser colocadas en máquinas DISA que utilizan colocadores de corazones. También se pueden utilizar con galletas de corte. Disponibles libre de flúor, con o sin galleta de corte.

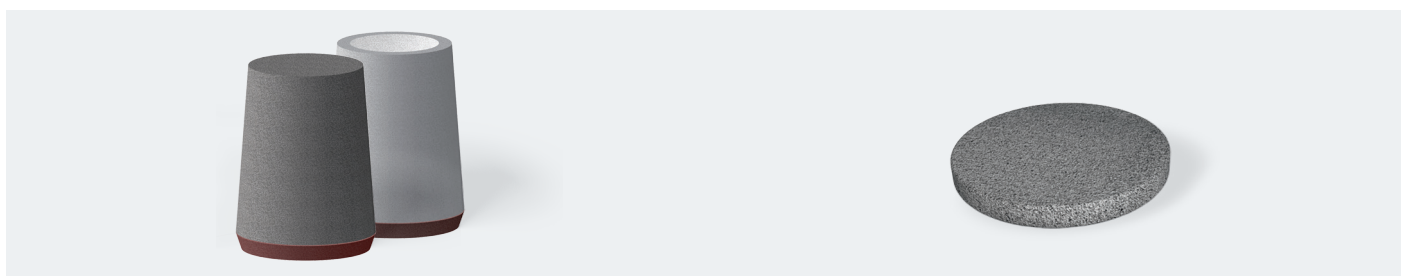
Beneficios

- Baja evolución de gas
- Propiedades térmicas y desempeño consistentes
- Disponible en tipos y tamaños personalizados
- Pueden ser utilizadas con una galleta de corte

Con las tapas de cobertura de ASK se reemplaza la necesidad de aplicar los típicos materiales de cobertura calientes en polvo para abrir las mazarotas. De hecho, son mucho más consistentes en su desempeño que los materiales de cobertura calientes estándar debido a su tamaño y peso predeterminados. Las tapas de cobertura flotantes, se colocan en el interior del alimentador cuando el molde se cierra y flotan en la medida que la mazarota se llena de metal fundido. Disponibles libre de flúor.

Beneficios

- Mejora de la constancia de la alimentación
- Reduce la segregación
- Disponible en todos los tipos de formulación



| | Tipo de moldeo | | Tipo de metal | | | | Aplicación | |
|---------------------|-------------------------------|-------------------------|---------------|------------|-------|------------|--------------|------------|
| | Arena Verde y Alta Producción | Químicamente Aglutinado | Hierro GJL | Hierro GJS | Acero | No ferroso | Compactación | Insertable |
| Camisas insertables | X | X | X | X | X | X | X | X |
| Tapas de cobertura | X | X | X | X | X | X | X | X |

x = recomendado

Sólo recomendaciones; por favor consulte con un representante de ASK para obtener más información

Camisas para Aplicaciones de Mazarotas Abiertas

Diseños de grado de precisión para múltiples aplicaciones

EXACTCAST Camisas Cilíndricas

IN
EX
EXF



EXACTCAST Camisas de Cuello Reducido

IN
EX
EXF



Las camisas cilíndricas EXACTCAST son utilizadas principalmente en aplicaciones de mazarotas abiertas. Están disponibles en formulaciones aislantes y exotérmicas/aislantes. Para su mayor beneficio, ASK Chemicals proporciona camisas cilíndricas con nuestros marcadores de medición patentados para facilitar el corte. Disponibles libre de flúor, con o sin galleta de corte.

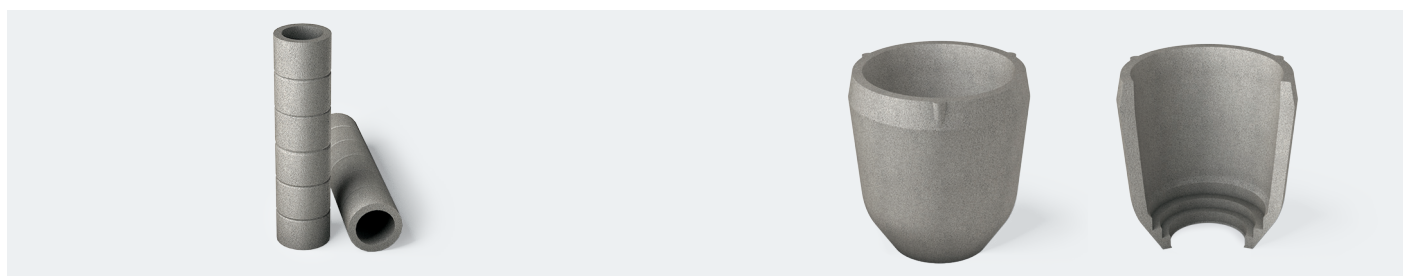
Las camisas de cuello reducido EXACTCAST de ASK Chemicals son utilizadas principalmente en aplicaciones de mazarotas abiertas. Están disponibles tanto en formulaciones aislantes y exotérmicas/aislantes. También están disponibles en diseños cónicos y libres de flúor, con o sin galleta de corte.

Beneficios

- Baja evolución de gas
- Propiedades térmicas y desempeño consistentes
- Disponible en tipos y tamaños personalizados
- Pueden ser utilizadas con una galleta de corte

Beneficios

- Menor área de contacto
- Precisión dimensional
- Propiedades térmicas y desempeño consistentes



| | Tipo de moldeo | | Tipo de metal | | | | Aplicación | |
|--------------------|-------------------------------|-------------------------|---------------|------------|-------|------------|--------------|------------|
| | Arena Verde y Alta Producción | Químicamente Aglutinado | Hierro GJL | Hierro GJS | Acero | No ferroso | Compactación | Insertable |
| Cilíndricas | X | X | X | X | X | X | X | X |
| De cuello reducido | X | X | X | X | X | X | X | X |

x = recomendado

Sólo recomendaciones; por favor consulte con un representante de ASK para obtener más información

Copas de Vaciado para Filtración y Alimentación

Diseños ideales junto con una filtración superior

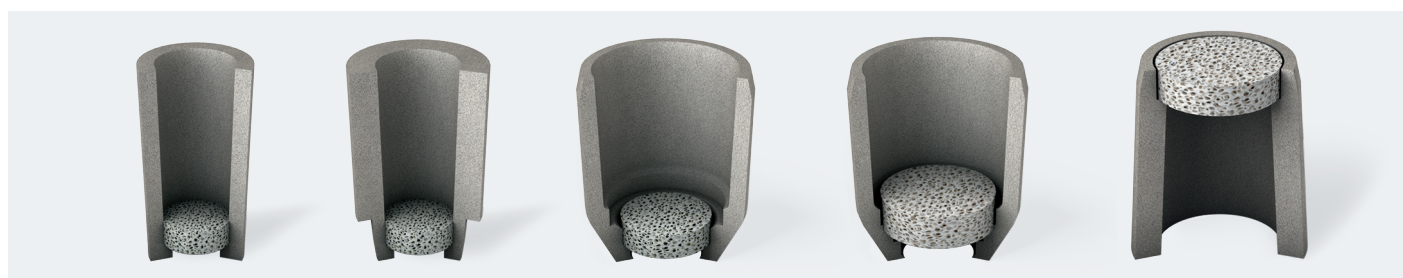
EXACTCAST
Copas de Vaciado



Las copas de vaciado EXACTCAST se utilizan en aplicaciones de colada directa para promover la solidificación direccional y una mayor limpieza del metal. Contienen filtros de ASK Chemicals de alta calidad (UDICELL y EXACTFLO) y están disponibles para usarse en aplicaciones de múltiples metales, incluyendo el aluminio. También están disponibles en tamaños que van desde 2" a 7" de diámetro.

Beneficios

- Promueve la solidificación direccional
- Mejora la limpieza de los metales, el rendimiento y la productividad
- Diseño de cierre disponible para arena verde de alta producción



| | Tipo de moldeo | | Tipo de metal | | | | Aplicación | |
|------------------|-------------------------------|-------------------------|---------------|------------|-------|------------|--------------|------------|
| | Arena Verde y Alta Producción | Químicamente Aglutinado | Hierro GJL | Hierro GJS | Acero | No ferroso | Compactación | Insertable |
| Copas de vaciado | X | X | X | X | X | X | X | X |

x = recomendado

Sólo recomendaciones; por favor consulte con un representante de ASK para obtener más información

Servicios de Valor Añadido

Servicio Técnico – Una alianza y un servicio invaluable

El Equipo de Servicio Técnico de ASK Chemicals ofrece a nuestros clientes un grado inestimable de conocimientos y experiencia. Nuestros sólidos representantes son especialistas y cuentan con años de experiencia en la industria de metales. Ofrecemos un servicio completo que incluye, una revisión a fondo del proceso de producción, un análisis de reducción de costos y una lista de recomendaciones de mejora. Incluso llevaremos a cabo un análisis de defectos de fundición y capacitación del personal.

Beneficios

- Un mayor conocimiento para una mejor toma de decisiones
- Recomendaciones fiables
- Respuesta rápida

EXACTCALC™

El exclusivo software EXACTCALC de ASK Chemicals fue diseñado específicamente para ayudar al ingeniero de fundición en el diseño de sistemas de mazarotas y de alimentación. Con EXACTCALC recibirá cálculos críticos y exhaustivos: peso de la colada, módulo, distancia de alimentación de la mazarota, el tamaño de la mazarota, dimensiones de contacto del cuello de la mazarota, las dimensiones del sistema de alimentación y tamaño del filtro.

Benefits

- Recomendaciones precisas
- "Función de aprendizaje" personalizable, específica para su fundición
- Resultados para imprimir



Servicios de diseño – Simulaciones diseñadas para la perfección

El equipo de diseño de ASK Chemicals le proporciona servicios de simulación para brindar resultados de fundición optimizados. Nuestro equipo de ingenieros puede de manera rápida y fiable establecer soluciones para que su pieza colada sea tan ideal como sea posible. Utilizando los principales programas de software (p.ej. Arena-flow®, Magma, Flow 3D, etc.) le ofrecemos una inestimable claridad de fabricación. Arena-flow® – nuestro software patentado de dinámica computacional de fluidos de partículas – por ejemplo, proporciona los resultados más precisos del “mundo real” en cuanto a la simulación de las partículas de arena.

Beneficios

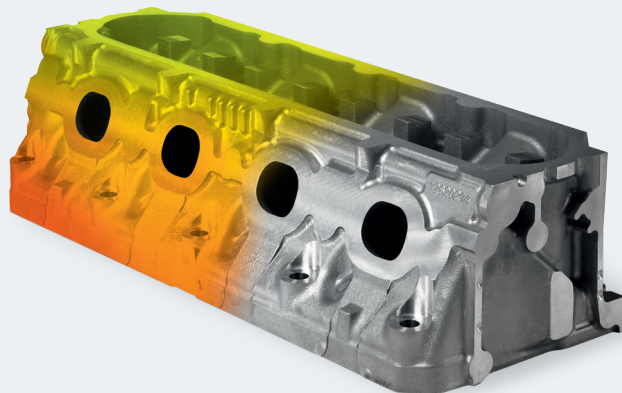
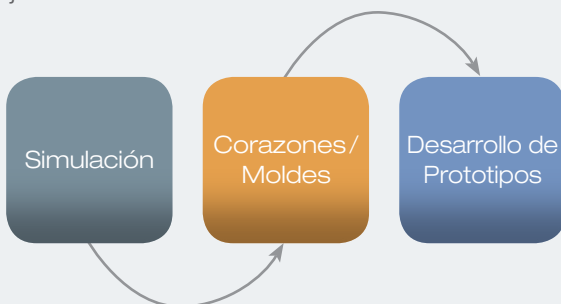
- Cálculo de alimentación óptima
- Reducción de desechos causada por defectos de fundición
- Resultados optimizados en los que usted puede confiar

Simulación

- Soplado de Corazones
- Gaseado de Corazones
- Deshidratación del Corazón (Endurecimiento)
- Llenado de Moldes
- Solidificación de la pieza
- Simulación de Desintegración de Aglutinantes/
Evolución del Gas Durante el Llenado

Diseño para la creación de un prototipo

ASK Chemicals tiene la capacidad única de convertir los diseños conceptuales de piezas coladas en realidad (p. ej., prototipos). Esta ventaja, entre otras cosas, facilita la creación de prototipos avanzados centralizando todo bajo un mismo techo.



Investigación y Desarrollo – Capacidades de primera clase mundial incomparables

ASK Chemicals pone a su disposición sus capacidades completas de investigación. Reconocidos como los principales innovadores de la industria, nuestras habilidades en el análisis de defectos, desarrollo y calidad de productos son incomparables. Este departamento le garantiza que está recibiendo el mejor servicio disponible.

Beneficios

- Equipo de Investigación y Desarrollo altamente calificado
- Presencia y disponibilidad Global
- Amplios conocimientos de los diversos tipos de arena y sus tecnologías
- Tiempos mínimos de reacción y de atención a nuestros clientes
- Excelentes instalaciones y equipos de laboratorio

Capacidades de servicio completo de investigación y desarrollo

Laboratorio de Aplicaciones Metálicas

- Laboratorio de fundición completamente equipado
- Moldeo, paquete de ensamblaje de moldes/corazones y colada
- Representación “real” del proceso de fundición

Laboratorio de Arena

- Investigación del material a altas temperaturas (p. ej., evolución de gas)
- Pruebas de cargas de tracción, compresión y transversales en muestras
- Caracterización y análisis de la arena

Desarrollo de Productos y Soporte Técnico

- Análisis de defectos de piezas fundidas
- Gama completa de análisis químico y de polímeros
- Desarrollo de productos, procesos y métodos de ensayo



Las siguientes marcas están registradas por ASK Chemicals GmbH, ASK Chemicals Metallurgy GmbH o ASK Chemicals LP en uno o más países:

ALPHASET, ASKOBOND, ASKRONING, ASKURAN, BERANOL, BETASET, CERAMCOTE, CHEM-REZ, DENODUL, DISPERSIT, EXACTCALC, EXACTCAST, EXACTFLO, ECOCURE, ECOPART, GERMALLOY, INFORM, INOBAKE, INOSOLVE, INOTEC, ISOCURE, ISO-FAST, ISOMAX, ISOSEAL, ISOVENTS, LINO-CURE, MAGNASET, MIRATEC, NOVACURE, NOVANOL, NOVASET, OPTIGRAN, OPTINOC, PEP SET, REMMOS, SMW-INSERT, SOLITEC, STA-HOT, UDICELL, VEINO, VEINO ULTRA, VELVACOAT, ZIP CLEAN, ZIP SLIP.

Favor de ponerse en contacto con ASK si tiene alguna pregunta relacionada sobre el uso de estas marcas.

ASK Chemicals de México

Alfredo Garza #554
Parque Industrial Milimex
Apadaca, N.L., México
C.P. 66637
Teléfono: +52 81 8221-3576
Fax: +52 81 836 93570
info.mexico@ask-chemicals.com
www.ask-chemicals.com

La información proporcionada en este documento se basa en nuestro conocimiento actual y no ha de entenderse como propiedades garantizadas del producto descrito. En relación a la información y asesoramiento técnico del producto únicamente se asume responsabilidad en el ámbito de las obligaciones de divulgación incluidas en los acuerdos contractuales colaterales, a menos que se acuerde explícitamente lo contrario. (02/19)